

9h-10h15 Conférence plénière d'ouverture

Les sciences cognitives au service de l'humain dans l'entreprise
L'homme : machine à apprendre ? A réfléchir ? A comprendre ?



Lionel NACCACHE

Neurologue, Professeur de Médecine à l'**Université Paris 6**
et co-directeur de l'équipe de recherche « Neuropsychologie et Neuro-imagerie »,
HÔPITAL DE LA PITIÉ SALPÉTRIÈRE À PARIS



François DUFOREZ

Médecin du Sport et du Sommeil, Spécialiste de la Performance, Centre du Sommeil
et de la Vigilance de l'**HÔTEL DIEU**

17h-18h Conférence de restitution des résultats du 1^{er} baromètre du E-Learning en Europe

(baromètre réalisé à l'initiative de CrossKnowledge en septembre 2011)



Résultats présentés par

Antoine SOLOM

Directeur International Employee Relationship, **IPSOS LOYALTY**

Suivis d'une table ronde avec le témoignage de Directeurs Formation Groupe



et de

Steve FIEHL

CIO, **CROSSKNOWLEDGE**

➤ Des spécialistes de renom poseront un regard différent sur vos problématiques, parmi eux :



Philippe CARRE

Professeur des Universités en Science
de l'Éducation à l'Université de Paris
Ouest-Nanterre et Responsable de
l'équipe « Apprenance et formation
des adultes » au **CREF** (Centre de
Recherche Education Formation)



Lionel NACCACHE

Neurologue, Professeur de Médecine à
l'Université Paris 6 et co-directeur de
l'équipe de recherche « Neuropsychologie
et Neuro-imagerie » à l'Institut du
Cerveau et de la moelle épinière (**CRICM**),
HÔPITAL DE LA PITIÉ SALPÉTRIÈRE



Pascal PICQ

Paléoanthropologue,
COLLÈGE DE FRANCE



Dominique TURCQ

Fondateur et Président,
BOOSTZONE INSTITUTE

4 CYCLES DE CONFÉRENCES EN PARALLÈLE

2 CONFÉRENCES PLÉNIÈRES

50 INTERVENANTS

300 HOMOLOGUES

ORGANISÉ PAR L'ÉQUIPE DU

CONGRÈS HR'

PARTENAIRE OFFICIEL

CROSSKNOWLEDGE

06 12

MARDI 6 DÉCEMBRE 2011

PRÉ CATELAN - ROUTE DE SURESNES (PARIS 16^e)

4^e ÉDITION

CONGRÈS LEARNING,
TALENT & DEVELOPMENT

www.ltd-conference.com

➤ Parmi les 50 Intervenants et les Membres du Comité de Pilotage :



Nicolas ROLLAND

Directeur de la
Prospective
DANONE



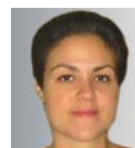
Pascal AUGER

University
Excellence
Director
CAPGEMINI



Tony RUSSEL

Directeur des
programmes
pour Dirigeants,
L'OREAL



Amandine AURY

Head of Global
Talent Management
Initiatives
**CREDIT AGRICOLE
CIB**



Gilbert FONT

Directeur de
l'Université Safran,
de la Formation et
du développement
Managérial
GRUPE SAFRAN



Marie VEZY

Senior VP Talent
Strategy and
Organization
Development
SCHNEIDER ELECTRIC



Victor AGNELLINI

Senior VP
Transformation,
Learning and
Accreditation,
ALCATEL-LUCENT



David CONNELL

Head of Talent
and Leadership
Development
**PSA PEUGEOT
CITROËN**



Murielle MARUSSIG

Program Director -
Corporate Learning,
AREVA



Bart SCHUTTE

Director, Digital
Learning & New
Technologies
SAINT-GOBAIN

4^e ÉDITION

CONGRÈS LEARNING, TALENT & DEVELOPMENT

EDITO

Le Congrès LTD, c'est à la fois l'esprit d'un club, où l'on se retrouve entre pairs pour réfléchir à des problématiques croisées, et l'expertise de praticiens reconnus, qui conçoivent et mettent en œuvre les politiques liées au développement des compétences et des talents dans leurs entreprises, la présentation d'études de cas stimulantes et l'introduction de regards volontairement décalés qui donnent à penser et renouvellent nos approches.

Se retrouver régulièrement entre pairs afin de réfléchir ensemble, de partager ses expériences, d'ouvrir le champ des réflexions grâce à des éclairages de spécialistes continuera d'être la vocation de ce rendez-vous bi-annuel qui réunit plus de 300 homologues par édition.

Dans l'attente du plaisir de vous accueillir ce 6 décembre prochain au Pré Catelan.

Claire Michaud

Directrice du Congrès LTD

COMPOSEZ VOTRE PROGRAMME A LA CARTE !

MARDI 6 DÉCEMBRE 2011

PRÉ CATELAN - ROUTE DE SURESNES (PARIS 16^e)

COMPOSEZ VOTRE PROGRAMME À LA CARTE

CHOISISSEZ UNE SESSION IMPAIRE (LE MATIN) & UNE SESSION PAIRE (L'APRÈS-MIDI) PARI MI 8 SESSIONS THEMATIQUES EN PARALLÈLE

MARDI 6 DÉCEMBRE 2011

Matin	S1	S3	S5	S7
Après-midi	S2	S4	S6	S8

Merci de reporter vos choix de session sur votre bulletin d'inscription en page 4.



PARMI LES 50 INTERVENANTS ET MEMBRES DU COMITE DE PILOTAGE :

Nous souhaitons remercier chacun des Membres du Comité de Pilotage et Intervenants pour leur précieuse contribution à cette 4^{ème} édition du Congrès Learning, Talent & Development.

*Uniquement Comité de Pilotage



Bart SCHUTTE
Director, Digital Learning & New Technologies
SAINT-GOBAIN



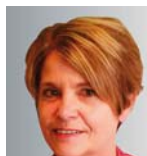
Tony RUSSELL
Directeur des Programmes pour Dirigeants, **L'OREAL**



Thierry BONETTO
Director of Learning & Development, **DANONE**



Laurent CAMUS
Directeur Formation et Développement des Compétences, **MBDA**



Catherine JOSSIER
Directrice de l'Université du Courrier, Direction du Courrier
GROUPE LA POSTE



Eric PIETRAC
DRH Western Europe (interim), **GENERAL ELECTRIC REAL ESTATE**



Laurence DELORD
Responsable Pôle Innovation-Développement, Direction Emploi Formation, **UIMM**



Laurence HOLLOBON
Directeur Talents Corporate, **GROUPE BEL**



Claude FLOCH
Global Training Director
GFK



Victor AGNELLINI
Senior VP Transformation, Learning and Accreditation, **ALCATEL-LUCENT**



Valérie MELLUL
Directeur des Ressources Humaines Groupe, **NEXITY**



Nicolas ROLLAND
Directeur de la Prospective
DANONE*



Jacques HOROWITZ
Professeur Emeritus, IMD, Fondateur et Président, **CHATEAUFORM'**



Pascal AUGER
University Excellence Director, **CAPGEMINI**



Sébastien DORE
Chef de Projet Stratégie et Innovation, Strategic Innovation Lab, **UBISOFT ENTERTAINMENT**



Celeste MESSINA
VP Senior Executive Programs, **SCHNEIDER ELECTRIC**



Amandine AURY
Head of Global Talent Management Initiatives
CREDIT AGRICOLE CIB



Philippe SIMON-GRANIER
Directeur des Programmes Air Liquide University, **AIR LIQUIDE**



Gilbert FONT
Directeur de l'Université Safran, de la Formation et du Développement Managérial
GROUPE SAFRAN



Zirzeb MAROUF
Responsable RH 2.0
FRANCE TELECOM ORANGE



Murielle MARUSSIG
Program Director - Corporate Learning, **AREVA***



Linda FROMENT
Responsable du Développement des Talents,
CLUB MED

Regards croisés sur vos enjeux :



Fabien FENOUILLET
Professeur de Psychologie Cognitive, Co-responsable du master 2 de Psychologie Cognitive Appliquée : Psychologie des Acquisitions & Technologies de l'Information et de la Communication Éducatives (ACTICE), Laboratoire Psychologie des Acquisitions, du Développement social et des Interactions en Contexte (PsyADIC)
UNIVERSITE PARIS QUEST NANTERRE LA DEFENSE



Philippe CARRE
Professeur des Universités en Science de l'Éducation à l'Université de Paris Ouest-Nanterre et Responsable de l'équipe « Apprenance et formation des adultes » au **CREF** (Centre de Recherche Education Formation)



Pascal PICQ
Paléontologue,
COLLÈGE DE FRANCE



Dominique TURCQ
Fondateur et Président,
BOOSTZONE INSTITUTE

PARTENAIRE OFFICIEL

CROSSKNOWLEDGE

FORUM EXPERT

Châteauform'
Les maisons du séminaire

ORGANISÉ PAR



SPONSORS OFFICIELS

convictionsRH
Le conseil engagé

Cornerstone
ON DEMAND Empowering People

Learning Tree
International

EMU
EXECUTIVE DEVELOPMENT

OPCALIA
PROMOTEUR DE COMPÉTENCES

saba

successfactors
BUSINESS EXECUTION SOFTWARE



9H-10H15 CONFÉRENCE PLÉNIÈRE D'OUVERTURE
Les sciences cognitives au service de l'humain dans l'entreprise

- L'homme : machine à apprendre ? A réfléchir ? A comprendre ?
- Comment l'environnement influence nos facultés cérébrales ?
- Performance, résilience, somnolence,... où sont nos limites ?

Quelle organisation des directions formation pour accompagner la performance de l'entreprise ?

SESSION 1 (MATIN)

10h45 Introduction

Yves HINNEKINT, Directeur Général, **OPCALIA**

11h15 Comment faire de la formation un puissant investissement au service de la stratégie d'entreprise ?

➤ Comment produire une offre en ligne avec les besoins des clients internes et leurs enjeux stratégiques ?

➤ Quelle professionnalisation des directions formation pour être un contributeur efficace au développement des compétences ?

Laurent CAMUS, Directeur Formation et Développement des Compétences, **MBDA**

Catherine JOSSIER, Directeur de la Formation et de l'Université, Direction du Courrier, **GROUPE LA POSTE**

Philippe SIMON-GRANIER, Directeur des Programmes Air Liquide University, **AIR LIQUIDE**

Laurence DELORD, Responsable Pôle Innovation- Développement, Direction Emploi Formation, **UIMM**

12h00 Comment faire évoluer et renforcer les pratiques managériales nécessaires à la consolidation du business model ?

➤ Quels dispositifs performants pour monter en compétences les lignes managériales ?

➤ Comment ensuite déployer une véritable culture commune au niveau local au travers d'un programme groupe ?

➤ Quel rôle clef de l'université des talents ?

Linda FROMENT, Responsable du Développement des Talents, **CLUB MED**

Frédéric FOUQUET, Business Unit Director, **CROSSKNOWLEDGE**

12h45 Cocktail et déjeuner

SESSION 2 (APRÈS-MIDI)

14h30 Comment GFK Division Retail a amélioré l'efficacité opérationnelle de son réseau d'experts conseil aux clients avec son programme de formation E-Learning ?

➤ Quelles collaboration et interface de la formation avec la direction opérationnelle ?

➤ LMS en mode SaaS, quels bénéfices en termes de rapidité d'implémentation et de perspectives d'évolution ? Quel changement de posture pour la fonction formation et talent management, quel repositionnement dans la chaîne de valeurs ?

➤ Quels indicateurs pertinents pour démontrer la valeur délivrée par la formation dans un projet d'augmentation de la marge opérationnelle ?

Claude FLOCH, Global Training Director, **GFK**

Dominique JOSSE, Directeur Grands-Comptes, **SABA**

15h15 Quel accompagnement spécifique par la formation des grandes transformations de l'entreprise ?

➤ Quels perspectives et leviers pour accompagner les stratégies de changement ?

➤ Quels nouveaux besoins en formation dans un contexte d'évolution rapide des métiers ?

Victor AGNELLINI, Senior VP Transformation, Learning and Accreditation, **ALCATEL-LUCENT**

William HURST, Directeur Délégué, **EML Executive**

16h15 Transformation de l'entreprise, changement des business models, évolutions culturelles, quel est le rôle attendu de la formation dans un projet de conduite globale du changement ? Regard du DRH et du Dirigeant

➤ Pourquoi la formation doit sortir des postures traditionnelles et se positionner comme un véritable partenaire au service du business model de l'entreprise ?

➤ Comment créer de la performance grâce à l'interaction des directions RH, formation et opérationnelles ?

Valérie MELLUL, Directeur des Ressources Humaines Groupe, **NEXITY**

Jacques HOROVITZ, Professeur Emeritus, IMD, Fondateur et Président, **CHATEAUFORM'**

Learning 2.0, nouveaux modes d'apprentissage et nouveaux outils, quelles nouvelles logiques d'apprentissage ?

SESSION 3 (MATIN)

10h45 L'apprenance, vers une nouvelle culture de la formation ?

➤ Modes d'apprentissage et nouveaux outils, comment repenser l'ingénierie pédagogique ?

➤ Pourquoi et comment prendre en compte les motivations, développer les auto-apprentissages... ?

Philippe CARRE, Professeur des Universités en Science de l'Éducation à l'Université de Paris Ouest-Nanterre et Responsable de l'Equipe « apprenance et formation des adultes » au **CREF**

11h30 Apprendre différemment pour apprendre mieux ; quels nouveaux modèles de learning ?

➤ Formations présentielle et nouvelles technologies : opposition ou complémentarité ?

➤ Quelles approches pertinentes de mise en place d'outils e-learning, notamment en complément de class rooms présentielle ?

Pascal AUGER, University Excellence Director, **CAPGEMINI**

Eric-Xavier BARRERE, Président Directeur Général, **LEARNING TREE INTERNATIONAL**

Regards croisés avec **Philippe CARRE**, Professeur des Universités en Science de l'Éducation à l'Université de Paris Ouest-Nanterre et Responsable de l'Equipe « apprenance et formation des adultes » au **CREF**

12h45 Cocktail et déjeuner

SESSION 4 (APRÈS-MIDI)

14h30 Inspiration et détours émotionnels, quelles nouvelles formes d'apprentissage, notamment pour les top executives ?

➤ Quel rôle de l'émotionnel sur l'acte d'apprendre ?

➤ Comment déconstruire certains schémas afin de promouvoir la capacité d'innovation ?

Thierry BONETTO, Director of Learning&Development, **DANONE**

15h00 Comment susciter l'envie d'apprendre ? Quels leviers offerts par les nouvelles technologies ?

➤ Si les technologies facilitent l'accès aux connaissances, peuvent-elles avoir les mêmes vertus sur la motivation à les acquérir ?

➤ A quelles conditions les technologies peuvent-elles favoriser la motivation de l'apprenant ?

➤ Focus sur le serious gaming, quels bénéfices du jeu pour développer les compétences et l'apprentissage ?

Fabien FENOUILLET, Professeur de Psychologie Cognitive, Laboratoire Psychologie des Acquisitions, du Développement social et des Interactions en Contexte (PsyADIC), **UNIVERSITE PARIS OUEST NANTERRE LA DEFENSE**

Lionel NACCACHE, Neurologue, Professeur de Médecine à l'Université Paris 6 et co-directeur de l'équipe de recherche « Neuropsychologie et Neuro-imagerie » à l'Institut du Cerveau et de la moelle épinière (CRICM), **HOPITAL DE LA PITIE SALPETRIERE**

Sébastien DORE, Chef de Projet Stratégie et Innovation, Strategic Innovation Lab, **UBISOFT ENTERTAINMENT**

Steve FIEHL, CIO, **CROSSKNOWLEDGE**

16h15 Regard du Paléanthropologue

➤ Par-delà toutes les approches techniques de la formation et la diversité des pédagogies, il existe des aspects fondamentaux de l'apprentissage que nous partageons avec les autres grands singes. Il devient urgent de les rappeler afin d'adapter ces outils à ces capacités héritées de l'évolution et pas toujours développées dans toutes leurs potentialités.

Pascal PICQ, Paléanthropologue, **COLLEGE DE FRANCE**



Yves HINNEKINT, Directeur Général, **OPCALIA**



Laurent CAMUS, Directeur Formation et Développement des Compétences, **MBDA**



Catherine JOSSIER, Directeur de la Formation et de l'Université, Direction du Courrier, **GROUPE LA POSTE**



Philippe SIMON-GRANIER, Directeur des Programmes Air Liquide University, **AIR LIQUIDE**



Laurence DELORD, Responsable Pôle Innovation- Développement, Direction Emploi Formation, **UIMM**



Linda FROMENT, Responsable du Développement des Talents, **CLUB MED**



Frédéric FOUQUET, Business Unit Director, **CROSSKNOWLEDGE**



Claude FLOCH, Global Training Director, **GFK**



Dominique JOSSE, Directeur Grands-Comptes, **SABA**



Victor AGNELLINI, Senior VP Transformation, Learning and Accreditation, **ALCATEL-LUCENT**



William HURST, Directeur Délégué, **EML Executive**



Valérie MELLUL, Directeur des Ressources Humaines Groupe, **NEXITY**



Jacques HOROVITZ, Professeur Emeritus, IMD, Fondateur et Président, **CHATEAUFORM'**



Philippe CARRE, Professeur des Universités en Science de l'Éducation à l'Université de Paris Ouest-Nanterre et Responsable de l'Equipe « apprenance et formation des adultes » au **CREF**



Pascal AUGER, University Excellence Director, **CAPGEMINI**



Eric-Xavier BARRERE, Président Directeur Général, **LEARNING TREE INTERNATIONAL**



Thierry BONETTO, Director of Learning&Development, **DANONE**



Fabien FENOUILLET, Professeur de Psychologie Cognitive, Co-responsable du master 2 de Psychologie Cognitive Appliquée : Psychologie des Acquisitions & Technologies de l'Information et de la Communication Educatives (ACTICE), **UNIVERSITE PARIS OUEST NANTERRE LA DEFENSE**



Lionel NACCACHE, Neurologue, Professeur de Médecine à l'Université Paris 6 et co-directeur de l'équipe de recherche « Neuropsychologie et Neuro-imagerie » à l'Institut du Cerveau et de la moelle épinière (CRICM), **HOPITAL DE LA PITIE SALPETRIERE**



Sébastien DORE, Chef de Projet Stratégie et Innovation, Strategic Innovation Lab, **UBISOFT ENTERTAINMENT**



Steve FIEHL, CIO, **CROSSKNOWLEDGE**



Pascal PICQ, Paléanthropologue, **COLLEGE DE FRANCE**

Lionel NACCACHE

Neurologue, Professeur de Médecine à l'Université Paris 6 et co-directeur de l'équipe de recherche « Neuropsychologie et Neuro-imagerie » à l'Institut du Cerveau et de la moelle épinière (CRICM), **Hôpital de la Pitié Salpêtrière à Paris**



François DUFORÉZ

Médecin du Sport et du Sommeil Spécialiste de la Performance, Centre du Sommeil et de la Vigilance de l'**Hôtel Dieu**, Fondateur de l'**European Sleep Center**

Conférence animée par **Frédéric FERRER**, Journaliste radio/télévision et Maître de Conférences à l'**ESCP Europe**



Travail collaboratif et réseaux sociaux d'entreprises, la formation à l'épreuve du capital informel

OU □ SESSION 5 (MATIN)

10h45 Mise en place d'un réseau social interne : Quelles étapes et conditions de mise en œuvre ?

- Quelle gouvernance ? Quelle nécessaire collaboration de la formation et du business ?
- Comment identifier les réseaux dans l'entreprise et stimuler la mise en place de communautés afin de garantir la circulation des connaissances et des meilleures pratiques ? Comment accompagner les managers et les salariés dans l'utilisation des réseaux sociaux ?
- Quelle utilisation des réseaux sociaux d'entreprise notamment dans la remontée des besoins en formation des salariés ? Vers une accélération de la définition des plans de formation ?
- Comment et pourquoi les réseaux sociaux d'entreprise favorisent l'identification de nouvelles typologies de talents ? Quels impacts sur l'identification, l'anticipation des compétences et la mobilité interne ?

Bart SCHUTTE, Director, Digital Learning & New Technologies, **SAINT-GOBAIN**
Laurent VERGULT, Community Networker, **GROUPE ADEO**
Elise BRUCHET, Head of Social Business Collaboration and Community Strategy, **DEVOTEAM**

12h45 Cocktail et déjeuner

OU □ SESSION 6 (APRÈS-MIDI)

14h00 Hiérarchie horizontale, communautés de pratique, développement par les pairs... En quoi les réseaux sociaux d'entreprise et notre société devenue plus collaborative modifient-ils les logiques apprenantes ?

- En quoi les révolutions sociales et techniques actuelles peuvent-elles être des leviers positifs de développement des hommes ?
- Peut-on former les leaders à être d'une « intelligence augmentée » sans être « débordés » ?

Dominique TURCQ, Président **INSTITUT BOOSTZONE**, Ex SVP Strategy Manpowergroup Inc.

14h45 "KNOWLEDGE CAFÉS" autour des nouveaux modèles apprenants

Les Knowledge Cafés sont des lieux d'échange d'expériences et d'idées nouvelles, en petits comités (10 personnes maximum par table) afin de susciter des pistes d'action concrètes. Chaque participant pourra participer à trois thèmes parmi ceux-ci :

Social Learning : co-coaching, reverse mentoring, peer coaching, etc... quels nouveaux modes et outils en conséquence ?

Luis ALBEROLA, Coach et expert en transformation sociale

OU Université d'entreprise : Quel nouveau rôle ? Quel nouvel équilibre entre les contenus internes et les contenus externes ? Comment utiliser les nouveaux outils digitaux pour conserver du réel dans les échanges ?

François GASSION, Expert Stratégie, **INSTITUT BOOSTZONE**

OU Art et créativité collective : Un moyen d'ouvrir l'esprit, de développer des capacités d'innovation et donc de créer des avantages compétitifs ?

Isabelle NAPOLITANO, Fondatrice **INNOVIA**, Expert en créativité collective et dynamique d'innovation

OU Neurosciences et collectif : En quoi la croissance du « collectif » et les progrès des neurosciences permettent-ils d'ouvrir de nouvelles pistes de développement des compétences ?

Bernadette LECERF-THOMAS, Auteur de « Neurosciences et Management, le pouvoir de changer » Eyrolles

OU Wild-cards : Dans un monde bouleversé, place à l'imagination ! Quelles expériences nouvelles peut-on observer et imaginer pour permettre l'ouverture d'esprit de dirigeants surmenés ?

Tony RUSSELL, Directeur des Programmes pour Dirigeants, **L'OREAL**

Quelles stratégies novatrices de talent management pour accompagner la croissance internationale des organisations ?

OU □ SESSION 7 (MATIN)

10h45 Comment constituer un vivier de talents à l'international pour répondre aux objectifs de croissance et d'internationalisation de l'organisation ?

- Quelle stratégie de talent management adopter dans les nouveaux marchés en termes d'attraction, intégration, développement et rétention ?
- Comment intégrer des équipes de culture et de compétences différentes ?
- Quels leviers pour favoriser l'internationalisation des pratiques de développement des talents ?

Celeste MESSINA, VP Senior Executive Programs, **SCHNEIDER ELECTRIC**
Amandine AURY, Head of Global Talent Management Initiatives, **CREDIT AGRICOLE CIB**

Laurence HOLLOBON, Directeur Talents Corporate, **GROUPE BEL**
Eric PIETRAC, DRH Western Europe (interim), **GENERAL ELECTRIC REAL ESTATE**
Pierre SORIA, Vice President Southern Europe, **SUCCESSFACTORS**

11h45 Quels parcours proposer aux talents locaux pour les retenir et contribuer au développement des expertises locales ?

- Comment mettre à disposition des entités locales les dispositifs nécessaires à l'identification et au développement des compétences locales ?
- Comment déployer des parcours individualisés prenant en compte les spécificités locales tout en s'appuyant sur des modèles centraux ?

David CONNELL, Head of Talent and Leadership Development, **PSA PEUGEOT CITROËN**
Véronique TISSOT, Manager, **CONVICTIONS RH**
Frédéric CHARDOT, Human Resources Director, **LOUIS VUITTON NORTHERN EUROPE**
Vincent BELLIVEAU, Directeur Général, **CORNERSTONE**

12h45 Cocktail et déjeuner

OU □ SESSION 8 (APRÈS-MIDI)

14h30 Quels nouveaux modèles de leadership ? Regard du Paléanthropologue

- Existe-t-il ou peut-il se mettre en place une forme moderne de leadership au sein d'entreprises et d'organisations internationales avec des femmes et des hommes issus de différentes cultures et de différentes générations au sein des mêmes cultures (génération X, Y, Z etc) ?

➤ A défaut d'un illusoire «surpreleadership», Il devient utile de regarder les éléments comportementaux associés aux différentes formes de leaderships dans les sociétés humaines et celles de chimpanzés, ces derniers se montrant très doués pour les jeux de la politique et du pouvoir. Car si de nouvelles formes de leaderships doivent apparaître, elle se feront forcément par diverses combinaisons de ces caractères comportementaux et cognitifs légués par nos évolutions naturelles et culturelles.

Pascal PICQ, Paléanthropologue, **COLLEGE DE FRANCE**

15h45 Quel nouveau leadership model inventer au regard du nouvel environnement de l'entreprise ?

- Qu'attend-on des leaders de demain ? Peut-on encore innover en matière de leadership ?
- Comment faire émerger les leaders globaux et développer une culture managériale commune ?
- Comment passer de la notion classique du leadership à une culture du leadership qui abolit les frontières hiérarchiques ?
- Quelles réponses innovantes des universités d'entreprise et de la formation ?

Thierry BONETTO, Director of Learning&Development, **DANONE**
Gilbert FONT, Directeur de l'Université Safran, de la Formation et du Développement Managérial, **GROUPE SAFRAN**



Bart SCHUTTE, Director, Digital Learning & New Technologies, **SAINT-GOBAIN**



Laurent VERGULT, Community Networker, **GROUPE ADEO**



Dominique TURCQ, Président **INSTITUT BOOSTZONE**, Ex SVP Strategy Manpowergroup Inc.
Luis ALBEROLA, Coach et expert en transformation sociale



François GASSION, Expert Stratégie, **INSTITUT BOOSTZONE**



Isabelle NAPOLITANO, Fondatrice **INNOVIA**, expert en créativité collective et dynamique d'innovation



Bernadette LECERF-THOMAS, Auteur de « Neurosciences et Management, le pouvoir de changer » Eyrolles



Tony RUSSELL, Directeur des Programmes pour Dirigeants, **L'OREAL**



Celeste MESSINA, VP Senior Executive Programs, **SCHNEIDER ELECTRIC**



Amandine AURY, Head of Global Talent Management Initiatives, **CREDIT AGRICOLE CIB**



Laurence HOLLOBON, Directeur Talents Corporate, **GROUPE BEL**



Eric PIETRAC, DRH Western Europe (interim), **GENERAL ELECTRIC REAL ESTATE**



Pierre SORIA, Vice President Southern Europe, **SUCCESSFACTORS**



David CONNELL, Head of Talent and Leadership Development, **PSA PEUGEOT CITROËN**



Vincent BELLIVEAU, Directeur Général, **CORNERSTONE**



Pascal PICQ, Paléanthropologue, **COLLEGE DE FRANCE**



Thierry BONETTO, Director of Learning & Development, **DANONE**



Gilbert FONT, Directeur de l'Université Safran, de la Formation et du Développement Managérial, **GROUPE SAFRAN**



Elise BRUCHET, Head of Social Business Collaboration and Community Strategy, **DEVOTEAM**



Véronique TISSOT, Manager, **CONVICTIONS RH**



Frédéric CHARDOT, Human Resources Director, **LOUIS VUITTON NORTHERN EUROPE**



Retournez le bulletin ci-dessous dûment complété :

Par courrier : ARCANE0 - 137, rue de l'Université - 75007 Paris - France
Par fax au : +33 (0)1 53 10 79 40 **ou par mail :** ltd-conference@arcaneo-group.com
Renseignements : +33 (0)1 53 10 79 44

**Vos frais d'inscription peuvent être pris en charge au titre de la formation
 ARCANE0 dispose d'un numéro d'agrément formation : 11 92 16 623 92**

- Votre facture tient lieu de convention de formation simplifiée.
- Elle vous sera adressée dans les jours suivant votre inscription.

Votre inscription comprend

- L'accès aux 8 sessions de formation et conférences plénières.
- Le déjeuner, les pauses et le cocktail.
- L'ensemble des supports d'intervention remis sur place puis en ligne.
- « le Mag' » du Congrès LTD comprenant des articles, des portraits et des comptes-rendus des interventions.

VOS COORDONNÉES

Dans le cas d'un Pass Entreprise, nous vous remercions de photocopier le bulletin pour chaque collaborateur.

Participant 1 2 3 4 5 6
 Mme. Mle. Mr. Nom : Prénom :
 Fonction : Société :
 Adresse :
 Code Postal :
 Ville : Pays :
 Tél. direct : Mobile :
 Email :
 Contact pour le suivi du dossier (si différent du participant) :

Participant 1 2 3 4 5 6
 Mme. Mle. Mr. Nom : Prénom :
 Fonction : Société :
 Adresse :
 Code Postal :
 Ville : Pays :
 Tél. direct : Mobile :
 Email :
 Contact pour le suivi du dossier (si différent du participant) :

MARDI 6 DÉCEMBRE 2011

VOS CHOIX DE SESSION(S)

Matin	Plénière d'Ouverture	<input type="checkbox"/> Session 1	OU	<input type="checkbox"/> Session 3	OU	<input type="checkbox"/> Session 5	OU	<input type="checkbox"/> Session 7
Après-midi	Plénière de Clôture	<input type="checkbox"/> Session 2	OU	<input type="checkbox"/> Session 4	OU	<input type="checkbox"/> Session 6	OU	<input type="checkbox"/> Session 8

TARIFS D'INSCRIPTION

Inscription individuelle (valable pour une personne)

- 1/2 journée : **799€ HT, soit 955,60€ TTC**
- 1 jour : **1 499€ HT, soit 1 792,80€ TTC**

Tarifs préférentiels (valables pour 1 jour d'inscription, non cumulables)

- 10%** si vous avez participé à la 3^{ème} édition du Congrès Learning, Talent & Development du 21 juin 2011
- 10%** si vous avez participé à la 22^{ème} édition du Congrès HR' des 5 & 6 octobre 2011
- 10%** si vous êtes adhérent OPCALIA

2 PASS ADAPTES A VOS BESOINS

■ le Pass Entreprise (6 sessions au choix) :

3 950 € HT, (soit 4724,20 € TTC) soit 658,33 € HT par session de formation

Ce pass « à la carte » vous offre le choix de 6 sessions : décidez du nombre de collaborateurs (de 1 à 6 personnes) et les sessions auxquelles ils souhaitent participer pour un total de 6 sessions. Demi-journée, journée complète : c'est vous qui choisissez.

■ le Pass 2 éditions : Décembre 2011 / Juin 2012

1 199 € HT, (soit 1 434,00 € TTC) soit 20% de réduction par édition

Ce Pass vous permet de vous inscrire ou d'inscrire le collaborateur de votre choix, à la prochaine édition de décembre (règlement de l'édition de décembre 2011 à réception de la facture et règlement de l'édition de juin à partir de mai 2012)

RÈGLEMENT

- Par chèque à l'ordre d'Arcaneo
- Par virement à réception de la facture
- Organisme à facturer et contact (si différent du participant) - Société et adresse

Nom, téléphone et e-mail du contact :

➔ INFOS PRATIQUES SUR www.ltd-conference.com

CONDITIONS GÉNÉRALES DE VENTE :

1. Les organisateurs se réservent la possibilité de modifier le programme si, malgré tous leurs efforts les circonstances les y obligent. 2. Dès réception de votre inscription, nous vous ferons parvenir une confirmation et une facture qui tient lieu de convention de formation simplifiée. 3. Toute annulation doit être formulée par écrit avant le 10 novembre 2011 ; une somme forfaitaire de 80 euros sera retenue pour les frais de dossier. Toute annulation reçue au delà de cette date, donnera lieu au paiement intégral des frais d'inscription. Ces conditions sont également applicables à toute personne absente le jour du Congrès et non remplacée. Le participant pourra se faire remplacer en informant au préalable l'équipe organisatrice par écrit. 4. En cas de prise en charge du paiement par un organisme de formation, il appartient au responsable de l'inscription de communiquer les éléments indispensables pour assurer ce paiement. Si celui-ci n'est pas effectué, Arcaneo serait fondé à réclamer ce paiement à l'entreprise inscrite, solidairement débitrice à son égard. 5. Paiement à réception de facture : par chèque à l'ordre d'Arcaneo ou par virement. L'accès au Congrès pourra être refusé si la facture n'est pas intégralement réglée. 6. Hébergement, accès : nous consulter. 7. Conformément à la loi informatique et libertés du 6 janvier 1978, vous disposez d'un droit d'accès et de modification à faire valoir auprès des organisateurs. Par notre intermédiaire, vous pouvez être amené à recevoir des propositions pour d'autres manifestations.

Cochez la case si vous ne souhaitez pas recevoir d'autres propositions commerciales.

CONGRÈS LEARNING, TALENT & DEVELOPMENT

Pré Catelan • Route de Suresnes (Paris 16^e)

LES PRÉCÉDENTES ÉDITIONS EN IMAGES

Pré Catelan (Paris 16^e)



Des conférences au cœur de votre actualité



Des espaces d'échange entre pairs



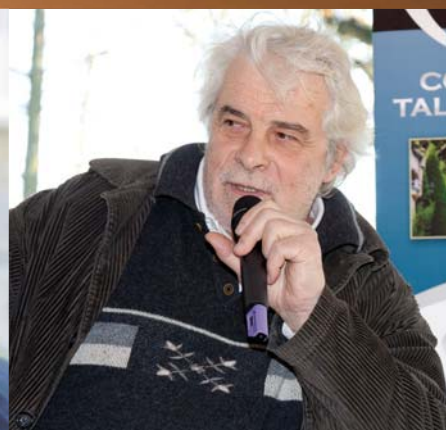
Luc FERRY
Philosophe, Ecrivain et ancien Ministre de l'Education Nationale



Martin HIRSCH
Actuel Président de l'Agence du Service Civique



Michel MAFFESOLI
Sociologue, membre de l'Institut Universitaire de France



Jacques WEBER
Comédien, Metteur en Scène, Réalisateur, Directeur de Théâtre



Serge AIRAUDI
Philosophe



Norbert ALTER
Professeur en Sociologie



Daniel COSTANTINI
ex-Entraîneur de l'Equipe de France de Handball, Championne du monde en 1995 et 2011



Erik DECAMP
Expert et Guide de Haute Montagne