

#congresLTD
www.ltd-conference.com

Congrès
Learning, Talent
& Development

LTD



24^e édition

Jeudi 9 juin 2022



ORGANISÉ PAR



ÉDITO

A nouveau réunis, près de 350 Directions L&D, leaders dans leur secteur, partageront leur vision et leur expérience sur les grands enjeux actuels liés au Learning et Talent Management. Nous souhaitons que cette 24ème édition du Congrès Learning, Talent & Development donne lieu, au travers de partages d'expériences et de points de vue pluridisciplinaires, à des réflexions stimulantes qui vous permettront d'envisager de façon positive les défis de votre fonction. Bon congrès à toutes et tous, et merci de votre fidélité.

Claire MICHAUD,
Directrice du Congrès LTD

Composez votre programme à la carte

1 session impaire (le matin)
1 session paire (l'après-midi)
parmi 10 sessions en parallèle

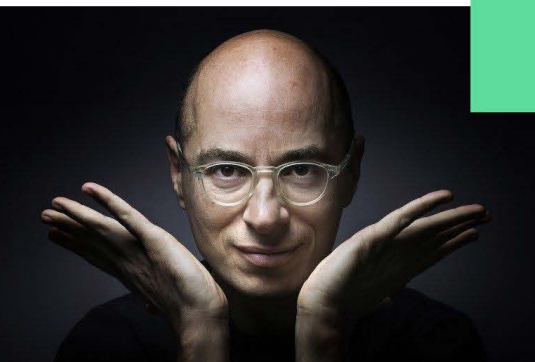
Merci de reporter vos choix
de sessions sur votre
bulletin d'inscription



www.ltd-conference.com

VOTRE CONFÉRENCE PLENIÈRE D'EXCEPTION DE 8H30 À 10H00

Quelle place de la formation et
des savoirs dans nos vies demain ?



Bernard WERBER, l'écrivain visionnaire

Depuis son Best seller « Les Fourmis » paru en 1991, Bernard Werber compte aujourd'hui 30 millions de lecteurs. Il est passionné aussi bien par les sciences que par l'aventure humaine. Bernard Werber vient de publier un nouveau livre révélateur « Mémoires d'une Fourmi » (Albin Michel).

Il poursuit son épopée romanesque, tout en prenant le temps de réfléchir à notre évolution, à la place des savoirs et de la formation dans nos vies demain.

17H00 : DÉCOUVREZ EN LIVE LE PALMARÈS 2022 DES



Applaudissez les lauréats de cette 12ème édition organisée par CEGOS avec AEF et le Congrès LTD

Découvrez les clés des dispositifs digital learning innovants et performants qu'ils ont créés et déployés

Observez les tendances L&D 2022...

et préparez-vous à candidater pour l'année prochaine !

Tout sur les Awards : <https://www.cegos.fr/digital-learning-excellence-awards>



Notre partenaire officiel



Sponsors

Aptilink

Bealink



edflex
keep learning, keep growing



FIFTY

TKL
consulting



KEDGE
BUSINESS SCHOOL



speexx
empowering communication



Cornerstone

luminous
be your better self

myskillcamp



momindum

LYNX Educate



Forum
Experts

HRVP CONSEIL & COACHING

Philonomist.

**PARMI LES
INTERVENANTS
DE CETTE 24ÈME ÉDITION**





Marc SIMON
 Director of Innovation
SUEZ EAU FRANCE



Dominique LEVENT
 Directrice Créativité et de
 l'Institut de la Mobilité Durable
RENAULT



Franck GAILLARD
 Global Learning Director
ALSTOM



Lola VALLEJO
 Directrice du Programme
 Climat, Climate Programme
 Director
IDDRI



Guillaume RAVIX
 Développement et Valorisation
 du Capital Humain, DG La Cité
 Nexity
NEXITY



Nadège RIEHL
 VP Talent Manager & Learning
 France
SCHNEIDER ELECTRIC



David BECANIER
 Directeur Formation et CFA
GROUPE OUCARE



Isabelle MANCEL
 Global Head of Innovation
 Learning & Culture
THALES



Franck VERMET
 Directeur de l'Excellence
 Opérationnelle
SAFRAN



Dominique BREIL
 Directrice des Projets Savoirs et
 Compétences
GROUPE VYV



Florent GRISAUD VERRIER
 Head of Learning&Innovation
MBDA



Ana Carolina ALVES LUZ PINTO
 Digital Learning Manager
GROUPE ATLANTIC

SOMMAIRE

Composez votre programme à la carte
1 session impaire (le matin)
1 session paire (l'après-midi)
parmi 9 sessions en parallèle



LES SESSIONS DU MATIN

SESSION 1

DE L'ENTREPRISE APPRENANTE À
L'ENTREPRISE ÉTENDUE

OU

SESSION 3

LEARNER XPERIENCE

OU

SESSION 5

ACCOMPAGNER LA PERFORMANCE

OU

SESSION 7

NOUVELLES ATTENTES APPRENANTS

OU

SESSION 9

ACCOMPAGNER LES TRANSFORMATIONS

LES SESSIONS DE L'APRÈS-MIDI

SESSION 4

ACCÉLÉRER LE VIRAGE
TECHNOLOGIQUE

OU

SESSION 6

COMPÉTENCES ET ENJEUX DE
DÉCARBONATION

OU

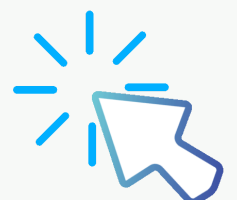
SESSION 8

IMPACT LEARNING

OU

SESSION 10

NOUVEAU RAPPORT AU TRAVAIL



24ÈME CONGRÈS LEARNING TALENT & DEVELOPMENT



**Choix parmi les 5 sessions du
matin ci-après, organisées en
parallèle de 10h30 à 13h30**

LES SESSIONS IMPAIRES

SESSION 1

**DE L'ENTREPRISE APPRENANTE À
L'ENTREPRISE ÉTENDUE**

OU

SESSION 3

LEARNER XPERIENCE

OU

SESSION 5

ACCOMPAGNER LA PERFORMANCE

OU

SESSION 7

NOUVELLES ATTENTES APPRENANTS

OU

SESSION 9

ACCOMPAGNER LES TRANSFORMATIONS

OU

SESSION 1

MATIN

DE L'ENTREPRISE APPRENANTE À L'ENTREPRISE ÉTENDUE



10H30 - 11H30 OPEN EDUCATION : ADAPTER SON OFFRE DE FORMATION AU NOUVEAU MONDE

- Utiliser l'open source (contenus disponibles sur internet) pour gagner du temps et diffuser la connaissance auprès des collaborateurs
- De l'entreprise apprenante à l'entreprise étendue, focus sur différentes méthodes de diffusion des connaissances au service des objectifs de RSE de l'organisation et notamment les programmes « Family » de Oucicare et l'«Ecole de la 2ème chance » chez Nexity
- Learning, un outil de Soft Power ?

11H30 - 13H15

QUEL EST LE VRAI DÉFI DE LA FONCTION LÉARNING POUR METTRE EN PLACE UNE CULTURE APPRENANTE ?

- Le learning comme promesse de l'EVP (Employer Value Proposition) : quand l'entreprise apprenante renforce son attractivité et sa promesse de marque

**Delphine ISAL, Digital learning & HR innovation
Director, AIR FRANCE**

Willy LELOUTRE, CEO, Co-Founder, DOKKI

L'apprentissage en équipes, « maillon fort » des organisations apprenantes : comment booster « l'apprendre ensemble », l'une des « 5 Disciplines » des organisations apprenantes selon Peter SENGE et SOL : deux retours d'expérience viendront éclairer cette question :

- La transformation des modes d'apprentissage et l'apprentissage informel en équipe en lien avec les méthodes AGILE : l'expérience du Département Ingénierie de Thales
- Le rôle des communautés de pratiques dans la construction d'organisations apprenantes : l'expérience de Schneider Electric

Isabelle MANCEL, Global Head of Innovation Learning & Culture, THALES

Catherine THIESSE, Director of Knowledge Communities Observatory, SCHNEIDER ELECTRIC

Patrick BENNAMAR, VP Learning&Development, GROUPE RENAULT

Gilles BASSET, Directeur des Programmes Sur-Mesure, emlyonbusinessschool

Thierry BONETTO, ancien Directeur Learning Danone et Fondateur de LEARNING FUTURES

David BECANIER, Directeur Formation et CFA, GROUPE OUCICARE

Leslie DRAME, Responsable Projets Formation, AXA BANQUE

Guillaume RAVIX, Développement et Valorisation du Capital Humain, DG La Cité Nexity, NEXITY

Clément MESLIN, CEO Fondateur, EDFLEX



13H30: Déjeuner

SESSION 3

MATIN

LEARNER XPERIENCE



10H30 - 11H30

PROPOSER DES EXPÉRIENCES D'APPRENTISSAGES ENGAGEANTES, INDIVIDUALISÉES, PERFORMANTES ET SANS COUTURE...

- Comment designer Learner first et mettre en œuvre un écosystème technique et humain adapté ?
- Comment tirer parti des enseignements de l'UX Design et du Design Thinking pour contribuer à la stratégie d'un service L&D ?
- Comment poursuivre la démarche en phase de conception, de déploiement et d'amélioration continue ?

Estelle MAIONE, Head of Learning & Capgemini Corporate University, CAPGEMINI

François DEBOIS, Global Director for Learning Excellence & Innovation, L'OREAL

Avec le regard croisé de Marianne RUFFIE, Directrice de Projets, CEGOS

11H30 - 12H30

« NEW WAY OF LEARNING »

- Comment une LXP peut-elle répondre aux enjeux de mutualisation, d'expérience utilisateur personnalisée et instiller de nouveaux usages d'apprentissage ?

Dominique BREIL, Directrice des Projets Savoirs et Compétences, GROUPE VYV

Morgan NAUD, CEO, BEALINK



12H30 - 13H15

ENRICHIR L'EXPÉRIENCE APPRENANT ET PASSER DU SAVOIR À LA COMPÉTENCE GRÂCE À LA VR OU AU MÉTA VERSE

- Cas pratiques pour une mise en situation autour de problématiques clients (Ex. de dispositif d'accompagnement réalisé avec Fret SNCF)
- Comment intégrer la VR dans ses séquences pédagogiques, démonstration live de l'outil en mode expérientiel avec la salle

Alexandre COMMUNAL, Responsable du pôle "Conseil", KEDGE BUSINESS SCHOOL

SESSION 5

MATIN

ACCOMPAGNER LA PERFORMANCE

10H30-11H30

OBJECTIVER LES SAVOIRS TACITES, LES RENDRE CONSCIENTS, EXPLICITES ET TRANSMISSIBLES, QUELLE ÉVOLUTION DES TECHNIQUES DE KNOWLEDGE MANAGEMENT INSPIRÉES D'ANCIENNES MÉTHODES, TYPE TWI ?

- Quelles sont les grandes tendances et axes de développement en matière de formation ?
- Comment utiliser le partage de savoir-faire entre pairs pour favoriser les acquis et l'amélioration continu ?
- Captage des savoirs clefs et transmission de connaissances, en quoi le partage offre des expériences apprenantes particulièrement puissantes ?
- Nouveaux outils pour créer et enrichir le lien à distance, quelles nouvelles modalités d'AFEST à l'heure du digital ?

Jean-Roch HOULLIER, Head of Learning and Digital, SAFRAN UNIVERSITY

Franck VERMET, Directeur de l'Excellence Opérationnelle, SAFRAN

11H30 - 12H30

SIMPLIFICATION DE LA VAE : VAE HYBRIDE, VALIDATION DES COMPÉTENCES ET UPSKILLING

- La VAE hybride c'est ancrer les compétences et en développer d'autres pour répondre aux évolutions d'un métier
- La VAE hybride, c'est aussi reconnaître les compétences de ses collaborateurs tout en les formant

Olivier GERARD, Chef de Projet REVA - Services de la 1ère Ministre

Pierre BEAULIER, Directeur Général, GALILEO GLOBAL EDUCATION FRANCE

12H30 - 13H15

WHAT IS THE GLOBAL LEARNING STRATEGY AT STELLANTIS IN THE NEW CULTURAL CONTEXT RESULTING FROM THE MERGER ?

- What specific support should be provided to accompany the group's ambitions ?
- Cultural and business model changes... How can we quickly and globally disseminate skills to strategic profiles ?
- What levers can be used to promote diversity and inclusiveness of teams in this merger context?

Marcela CAJAZEIRA SAMPAIO, Global Learning and Diversity, STELLANTIS

Julie PIRRONI, Senior Key Account Manager, SPEEXX

13H30: Déjeuner

SESSION 7

MATIN

NOUVELLES ATTENTES APPRENANTS



10H30-11H30

IMPACT LEARNING : BOOSTER LA MISE EN PRATIQUE POUR DÉVELOPPER EFFICACEMENT LES SOFT SKILLS DE VOS ÉQUIPES

- Vers l'impact learning : redonner une place centrale à la mise en pratique pour maximiser l'acquisition et l'impact des formations
- Quelles clés pour que la mise en pratique dans vos formations serve des objectifs de montée en compétence durable et concrète, adaptée à vos enjeux, mesurable et en lien avec les situations réelles de travail des apprenants ?

11H30 - 12H30

ADAPTIVE LEARNING : CAS D'ÉTUDE GROUPE ATLANTIC ! MULTIPLICITÉ DES OUTILS, ANALYSE CRITIQUE DES PRATIQUES ET DES CONNAISSANCES ... COMMENT CONCRÈTEMENT ADAPTER LES MODES D'APPRENTISSAGE À UN NIVEAU INDIVIDUEL POUR EN OPTIMISER L'IMPACT ET LA PERFORMANCE ?

- Comment adapter l'organisation, les équipes et les méthodes pédagogiques pour accroître la valeur économique des formations et valoriser les collaborateurs au travers de plan de formation individuels ?
- Quels sont les atouts d'une scénarisation pédagogique orientée sur la personnalisation et l'individualité de chacun des collaborateurs

Ana Carolina ALVES LUZ PINTO, Digital Learning Manager, GROUPE ATLANTIC

Bastien RUSSO, Sales Manager France, RISE UP

José RODRIGUES, Directeur | Learning Advisory, CGI

Anne GRJEBINE, Senior Advisor Innovation RH, AIR FRANCE

Yannick PETIT, CEO et Co-Fondateur, UNOW

12H30 - 13H15

ATTIRER, ONBOARDER, RETENIR ET DÉVELOPPER LES COMPÉTENCES CLEFS DANS DES CONTEXTES DE TENSION SUR LES MÉTIERS, QUEL RÔLE DU LEARNING POUR ADRESSER LES JEUNES GÉNÉRATIONS ET FAIRE FACE À DE NOUVELLES EXIGENCES ?

- Création d'une culture Learning, diffuser pleinement la connaissance dans une grande organisation
- Et répondre à la demande croissante dans l'accompagnement de trajectoires professionnelles pertinentes pour s'adapter au monde qui vient
- De l'action de formation au parcours d'apprentissage : redesigner les parcours. Illustration de l'utilisation du digital
- Les technologies sont-elles en avance sur la maturité des organisations ? Comment réussir l'alliance de changement de culture et dematurité technologique qui permettra de répondre aux nouvelles attentes des apprenants ?

Florent GRISAUD VERRIER, Head of Learning&Innovation, MBDA

Julien HUELVAN, CEO et Co-fondateur, BEEDEEZ Et le témoignage d'une Direction L&D Grand-Compte

13H30: Déjeuner

SESSION 9

MATIN

ACCOMPAGNER LES TRANSFORMATIONS

10H30 - 11H30

FACE AU BOULEVERSEMENT GLOBAL DES MODES DE TRAVAIL ET DE CONSOMMATION, ELIOR RÉINVENTE SON CŒUR DE MÉTIER ET FAIT ÉVOLUER SA PROPOSITION DE VALEUR. FOCUS SUR LE PROGRAMME RE-SET ET LE RÔLE CENTRAL DU LEARNING DANS CETTE TRANSFORMATION

- Nouvelles attentes des consommateurs et nouvelles organisations du travail, comment embarquer les équipes dans un projet de développement des compétences dont l'objectif est de soutenir la vision stratégique de l'entreprise ?
- Quelles variétés de contenus et combinatoires pertinentes alliant capsules pédagogiques, e-learning interactif, webinaire et communautés de pratiques pour permettre le changement quand 70% des collaborateurs ne travaillent pas sur un ordinateur ?
- Learning in the flow of work : focus sur le rôle central du learning pour déployer un projet de (trans)formation en co-construction avec les métiers du groupe et en privilégiant un format très opérationnel, réalisé à 100% dans l'environnement terrain

Nancy HUBERT, Responsable Formation France, Responsable de l'@cadémie By Elior, ELIOR

Emmanuel BELLENGIER, CEO, APTLINK

11H30 - 12H30

11H30 - 12H30 CHANGER LES COMPORTEMENTS, COMMENT BOUYGUES CONSTRUCTION A MIS LA CO-RESPONSABILITÉ DES APPRENANTS & LE PASSAGE À L'ACTION AU CŒUR DE SES PROGRAMMES DE FORMATION

- Comment responsabiliser l'apprenant pour le rendre acteur de sa formation ?
- Comment l'accompagner vers la mise en pratique des compétences comportementales ?
- Comment faire cela à grande échelle et rendre le passage à l'action accessible à tous dans des quotidiens professionnels très différents ?

EGLANTINE DE NADAILLAC, Digital Learning Manager, Bouygues Construction University, BOUYGUES CONSTRUCTION
ALICE LOESCH, Directrice Clients, FIFTY



12H30 - 13H15

INNOVATION TECHNOLOGIQUE EN CONTINU, TRANSFORMATION DES INTERACTIONS, ENVIRONNEMENTS PROFESSIONNELS EN MUTATION. POUR RELEVER CES DÉFIS, UNE COMPÉTENCE S'AVÈRE CLÉ : L'ADAPTABILITÉ PROFESSIONNELLE. SUR QUOI REPOSE-T-ELLE ET COMMENT LA DÉVELOPPER ? PEUT-ON S'ADAPTER AU CHANGEMENT ?

- Meta-compétence, en quoi l'adaptabilité professionnelle se fait décisive pour l'organisation mais également pour l'ensemble des collaborateurs en vue d'assurer employabilité et bien-être ?
- Comment les aider à développer leur capacité à mobiliser leur socle de compétences pour s'adapter aux nouvelles réalités et à développer de nouvelles compétences stratégiques ?
- Transformation des interactions, quelles nouvelles compétences pour préserver la qualité des interactions et contribuer à de bons équilibres socioprofessionnels ?

Carly ABRAMOWITZ, CEO, CA CONSULTING GROUP

Et le témoignage d'une Direction L&D Grand Compte

24ÈME CONGRÈS LEARNING TALENT & DEVELOPMENT



Choix parmi les 4 sessions
de l'après-midi ci-après,
organisées en parallèle
de 15h15 à 17h00

LES SESSIONS PAIRES

SESSION 4

ACCÉLÉRER LE VIRAGE
TECHNOLOGIQUE

ou

SESSION 6

COMPÉTENCES ET ENJEUX DE
DÉCARBONATION

ou

SESSION 8

IMPACT LEARNING

ou

SESSION 10

NOUVEAU RAPPORT AU TRAVAIL

ou

SESSION 4

APRÈS-MIDI

ACCÉLÉRER LE VIRAGE TECHNOLOGIQUE



15H15-16H15

RÉALITÉ VIRTUELLE ET DÉPLOIEMENT À L'ÉCHELLE, COMMENT PASSER DE LA PROMESSE TECHNOLOGIQUE À LA RÉALITÉ DES USAGES ? RÉPONSES ET RETEX D'ALSTOM ET NATIXIS

- Déploiement progressif à grande échelle des solutions matériels et logiciels retenues... Quels leviers et conditions de réussite ?
- Focus sur une expérience de formation proposée à 8500 collaborateurs chez NATIXIS
- Et sur le déploiement international dans X pays adressant X collaborateurs chez ALSTOM

Pascal AUBERT, Responsable Programme e-Learning, NATIXIS

Franck GAILLARD, Global Learning Director, ALSTOM

Louis DUPAIN, Directeur des Opérations, IMMERSIVE LEARNING LAB

16H15-17H

MONDE ALTERNATIF VIRTUEL ET IMMERSIF, LE METAVERS VA-T-IL RÉVOLUTIONNER NOS VIES ? PLONGÉE DANS UN NOUVEAU CONCEPT QUI RELEVÉ ENCORE DE LA SCIENCE-FICTION

- Travailler, discuter, apprendre, consommer, etc...que propose le metavers ? Comment comprendre les nouveaux enjeux et les mécaniques qui se mettent place ?
- Quelles opportunités concrètes offertes par le metavers ?
- Du BtoB ou BtoA, comment certaines entreprises pionnières s'approprient-elles ce nouvel eldorado ?

Bertrand WOLFF, Expert de Réalité Virtuelle, co-auteur de « Former avec la Réalité Virtuelle » (Dunod, oct 2019), co-fondateur, ANTOLOGY

17H - DIGITAL LEARNING AWARDS



SESSION 6

APRÈS-MIDI

COMPÉTENCES ET ENJEUX DE DÉCARBONATION



15H15 - 17H

LA DÉCARBONATION, UNE NÉCESSITÉ POUR LES ENTREPRISES : QUELS LEVIERS POUR IMPLIQUER LES COLLABORATEURS, LES FORMER ET ACCOMPAGNER CONCRÈTEMENT LE CHANGEMENT ? REX D'ENTREPRISES DU CAC40

- La France s'est engagée à atteindre la neutralité carbone en 2050. Cet objectif ne sera pas atteint sans les entreprises
- De quoi parle-t-on lorsqu'on aborde le thème de la décarbonation ? Quelle est la nature des changements qu'elle implique ? Quels sont les principaux enjeux et le rôle attendu des entreprises ?

Après avoir entendu ce qu'en disent les scientifiques, et plusieurs scénarios et projections impliquant plus ou moins la technologie, des intervenants d'entreprises du CAC 40 témoigneront de la façon dont leur groupe s'est emparé du sujet.

Puis, lors d'une séquence hautement interactive, les participants échangeront leurs expériences et leurs interrogations et dégageront des pistes de sensibilisation, d'implication et de formation des collaborateurs sur la question de la décarbonation et des démarches pour conduire le changement.

Marc SIMON, Director of Innovation, SUEZ EAU France

Sylvain COMITI, Digital Transformation Officer Refining and Chemicals, TOTAL ENERGIES

Dominique LEVENT, Directrice Créativité et de l'Institut de la Mobilité Durable, Expert Leader « Innovation Patterns », RENAULT

Lola VALLEJO, Directrice du Programme Climat, Climate Programme Director, IDDRI

Sylvane CASADEMONT, Directrice de l'Institut des Hautes Etudes pour la Science et la Technologie, IHEST

Lydia BEN YTZHAK, Journaliste Scientifique, FRANCE CULTURE

17H - DIGITAL LEARNING AWARDS



SESSION 8

APRÈS-MIDI

IMPACT LEARNING



15H15-17H

DIRECTIONS FORMATIONS, UNIVERSITÉS
INTERNES ET CLUBS DE SPORTS, MÊME COMBAT :
ENGAGEZ VOS APPRENANTS !

- Jusqu'où aller pour engager ? A l'instar des clubs de sports, faut-il verrouiller l'engagement à vie ?
- Inciter à l'Autonomie ou push & pull de l'engagement ? Sur quelles méthodologies d'engagement miser ?
- Quel rôle du Learning & Development ?

A la mode Jeopardy, cet atelier abordera les initiatives mises en place par les directions L&D de l'expérientiel immersif à la carte au nudge de la formation jusqu'à l'AFEST améliorée, sans oublier la place de la compétence d'apprendre à apprendre et l'influence du marketing de la formation.

Murielle NAVARRE, Head of Talent & Development, PWC FRANCE

Xavier DUROCHAT, Head of Learning & Development - Group Strategy Orientations & New Ways of Learning, BNP PARIBAS

Eduardo TAPIA, Sales & Partnerships Manager, ALSTOM UNIVERSITY

Lauriane VALOT, Directrice associée, IML by FIRST GROUP

Amélie DE VILLENEUVE, Directrice Associée, TKL consulting by FIRST GROUP

17H – DIGITAL LEARNING AWARDS



SESSION 10

APRÈS-MIDI

NOUVEAU RAPPORT AU TRAVAIL



15H15 - 17H
QUEL RÔLE DU LEARNING POUR ADRESSER LES JEUNES GÉNÉRATIONS ET FAIRE FACE À DE NOUVELLES EXIGENCES ET À UN RAPPORT À LA CONNAISSANCE ET AU TRAVAIL INÉDIT ?

- Entre besoin de sens, volatilité du marché des compétences, nouvelles habitudes de travail, nouvelles trajectoires individuelles... comment penser différemment le développement des collaborateurs ?
- Entre rareté des ressources et individualisation des trajectoires, comment « faire avec... mais en mieux ! » ? Les nouveaux « must have » des managers et leaders
- Quels rôle et posture pour le L&D afin d'assurer l'accompagnement stratégique des métiers ? Subsidiarité, adaptabilité, durabilité...
- Quels fondamentaux indispensables et partagés ? l'injonction du « connais-toi toi-même » et l'importance des compétences comportementales

17H - DIGITAL LEARNING AWARDS



Christie DEYDIER, Global Head Business & Leadership Learning Solutions, THALESGROUP

Nadège RIEHL, VP Talent Manager & Learning France, SCHNEIDER ELECTRIC

Catherine JACQUET, Project Director Leadership, Management & CSR, CEGOS



CONGRÈS LTD



IMMERSIVE LEARNING

Nouveau : un pôle dédié aux technologies immersives
proposé par France Immersive Learning

DÉCOUVREZ LES SOLUTIONS EN
RÉALITÉ VIRTUELLE, RÉALITÉ
AUGMENTÉE OU VIDÉO 360°

www.ltd-conference.com



LES PRÉCÉDENTES EDITIONS

EN IMAGES



HUGODECRYPTE

Focus sur la génération Z (1997-2010) née au milieu des ordinateurs, des tablettes... bilingue français-numérique...
Qu'est-ce que l'entreprise doit comprendre de sa façon d'appréhender le monde, le savoir et le rapport au travail ?

Etienne KLEIN, Philosophe et Physicien

D'où viennent les idées neuves ? Comment associer culture humaniste et scientifique ?
Comment faire travailler ensemble des individualités brillantes ?

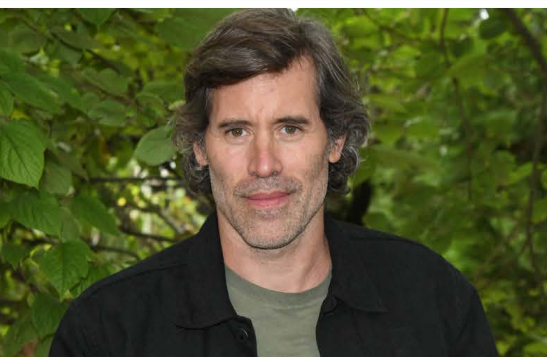


Cédric VILLANI, Mathématicien

La créativité est-elle un processus scientifique ou artistique ?

Boris CYRULNIK, Neurologue, Psychiatre, Ethologue et Psychanalyste, spécialiste du concept de « résilience »

Nouvelle sémantique : vers une pensée en images

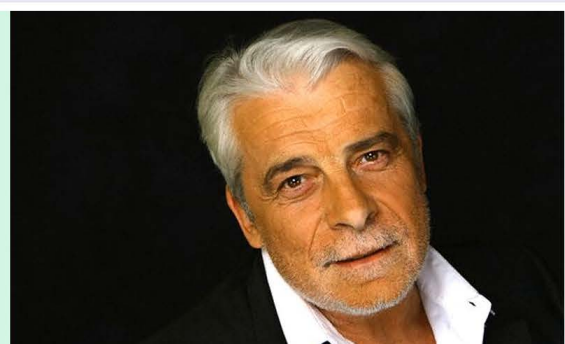


Jalil LESPERT, Acteur, Scénariste, Réalisateur

« Vivre ses rêves », Le travail, l'expérience, la transmission et le partage au service de la performance...

Jacques WEBER, Metteur en Scène, Réalisateur, Directeur de Théâtre

Levée de rideau sur l'humain : Talents, Génies, qui êtes-vous ?



GAGNEZ DU TEMPS ET INSCRIVEZ-VOUS EN LIGNE SUR WWW.LTD-CONFERENCE.COM

RETOURNEZ LE BULLETIN CI-DESSOUS DÛMENT COMPLÉTÉ :

Par courrier : ARCANE0 - 137, rue de l'Université - 75007 Paris - France

Par mail : ltd-conference@arcaneo-group.com

Renseignements : +33 (0)1 53 10 79 44

VOTRE INSCRIPTION COMPREND

- + L'accès aux 8 sessions et à la plénière
- + Les temps d'échanges entre pairs
- + Des portraits, compte-rendus des interventions et des dépêches comprenant un décryptage de votre actualité.
- + Le déjeuner, le cocktail, les navettes

VOS COORDONNÉES

DANS LE CAS D'UN PASS ENTREPRISE, NOUS VOUS REMERCIONS DE PHOTOCOPIER LE BULLETIN POUR CHAQUE COLLABORATEUR.

PARTICIPANT 1 2 3 4 5 6

Mme. Mr. Nom : Prénom :

Fonction : Société :

Adresse :

..... Code Postal :

Ville : Pays :

Tél. direct : Mobile :

Email :

Contact pour le suivi du dossier (si différent du participant) :

PARTICIPANT 1 2 3 4 5 6

Mme. Mr. Nom : Prénom :

Fonction : Société :

Adresse :

..... Code Postal :

Ville : Pays :

Tél. direct : Mobile :

Email :

Contact pour le suivi du dossier (si différent du participant) :

VOS CHOIX DE SESSION(S)

MATIN

APRÈS-MIDI

SESSION 1

OU

SESSION 3

OU

SESSION 5

OU

SESSION 7

OU

SESSION 9

SESSION 2

OU

SESSION 4

OU

SESSION 6

OU

SESSION 8

OU

SESSION 10

JEUDI 9 JUN 2022

TARIFS D'INSCRIPTION (hors prestataire)

- 1 personne : 899 € HT, soit 1078.80 € TTC
- 2 personnes : 1 152 € HT, (1 382, 40 euros TTC) soit 576 euros HT par personne (691, 20 euros TTC par personne)
- 3 personnes : 1 440 € HT, (1 728 euros TTC), soit 480 euros HT par personne (576 euros TTC par personne)

TARIFS PRÉFÉRENTIELS (VALABLES POUR 1 JOUR D'INSCRIPTION, NON CUMULABLES)

- 10% si vous avez participé à la 23^{ème} édition du Congrès LTD
- 10% si vous avez participé à la 42^{ème} édition du Congrès HR'

RÈGLEMENT

PAR CHÈQUE À L'ORDRE D'ARCANE0

PAR VIREMENT À RÉCEPTION DE LA FACTURE

ORGANISME À FACTURER ET CONTACT (si différent du participant)

SOCIÉTÉ ET ADRESSE

NOM, TÉLÉPHONE ET E-MAIL DU CONTACT

+ INFOS PRATIQUES SUR WWW.LTD-CONFERENCE.COM

CONDITIONS GÉNÉRALES DE VENTE : 1. Les organisateurs se réservent la possibilité de modifier le programme si, malgré tous leurs efforts les circonstances les y obligent. 2. Conditions d'inscription : les frais d'inscription comprennent les sessions thématiques, les conférences plénières, les déjeuners, les pauses-café, le cocktail, une documentation complète des interventions. Dès réception de votre inscription, nous vous ferons parvenir une facture. 3. Toute annulation doit être formulée par lettre recommandée avec accusé de réception. Toute annulation reçue avant le 15 avril 2022 donnera lieu à un remboursement intégral des frais d'inscription à l'exception d'une somme forfaitaire de 80 euros retenue pour les frais de dossier. Toute annulation reçue au-delà de cette date, donnera lieu au paiement intégral des frais d'inscription. Ces conditions sont également applicables à toute personne absente le jour du Congrès et non remplacée. Le participant pourra se faire remplacer en informant au préalable l'équipe organisatrice par écrit. 4. Paiement à réception de facture : par chèque à l'ordre d'Arcaneo ou par virement. L'accès au Congrès pourra être refusé si la facture n'est pas intégralement réglée. 5. Hébergement, accès : nous consulter. 6. Conformément à la loi informatique et libertés du 6 janvier 1978, vous disposez d'un droit d'accès et de modification à faire valoir auprès des organisateurs. Par notre intermédiaire, vous pouvez être amené à recevoir des propositions pour d'autres manifestations.

Cochez la case si vous ne souhaitez pas recevoir d'autres propositions commerciales

ARCANE0, SAS au capital de 50 000 euros - RCS 502 177 421 Nanterre - Siret : 502 177 421 000 42 - NAF 748J